

中古住宅

岡崎市

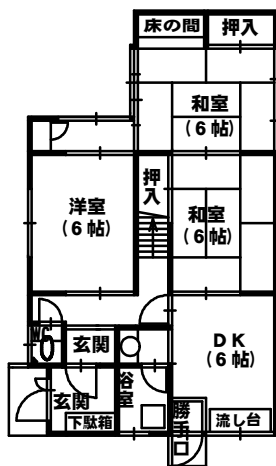
竜美東2丁目

価格 1,500万円

[間取り図]



▲2F 23.55㎡



▲1F 62.36㎡

所在地	岡崎市竜美東2丁目9番地15		
交通	名鉄本線「男川」駅 徒歩約8分		
土地面積	156.73㎡ (47.40坪)		
建物面積	85.91㎡ (25.98坪)		
建物構造	木造垂鉛メッキ鋼板葺2階建		
間取り	5DK		
築年月日	昭和51年4月		
土地権利	所有権		
都市計画	市街化区域	地目	宅地
用途地域	第1種低層住居専用		
建ぺい率	60%	容積率	100%
接道	北側公道約8.0mに2.0m接する		
設備	電気、上下水道、都市ガス		
現況	空家	引渡日	相談
取引態様	仲介		
備考	学区 / 竜美丘小学校、竜海中学校		



(社)愛知県宅地建物取引業協会会員 愛知県知事免許(6)第15385号

中部エステイト株式会社

〒444-0847 愛知県岡崎市六名東町3番地1

お問い合わせ・ご案内は

TEL 0564-51-2333 FAX 0564-51-7970

Eメール info@chubu-estate.co.jp